
言語聴覚療法



法人内でのSTの役割

- ▶ 外来
 - ▶ 個別訓練（40分～60分）
- ▶ 訪問リハビリ
 - ▶ 個別訓練（40分～60分）
- ▶ 通所サービス
 - ▶ 短時間通所リハビリ
 - ▶ 週1回STが滞在し、言語訓練・口腔機能向上サービスの提供
 - ▶ 一日型デイサービス（ジップ）
 - ▶ 口腔機能向上サービスの提供・指導等
- ▶ VE検査
 - ▶ 医師の補助（食事形態、姿勢等の調整）
 - ▶ 状態に合わせた嚥下訓練・指導
- ▶ 外部に向けた活動
 - ▶ 高次脳機能障がい者を中心とした患者会の運営
 - ▶ 勉強会・症例発表等

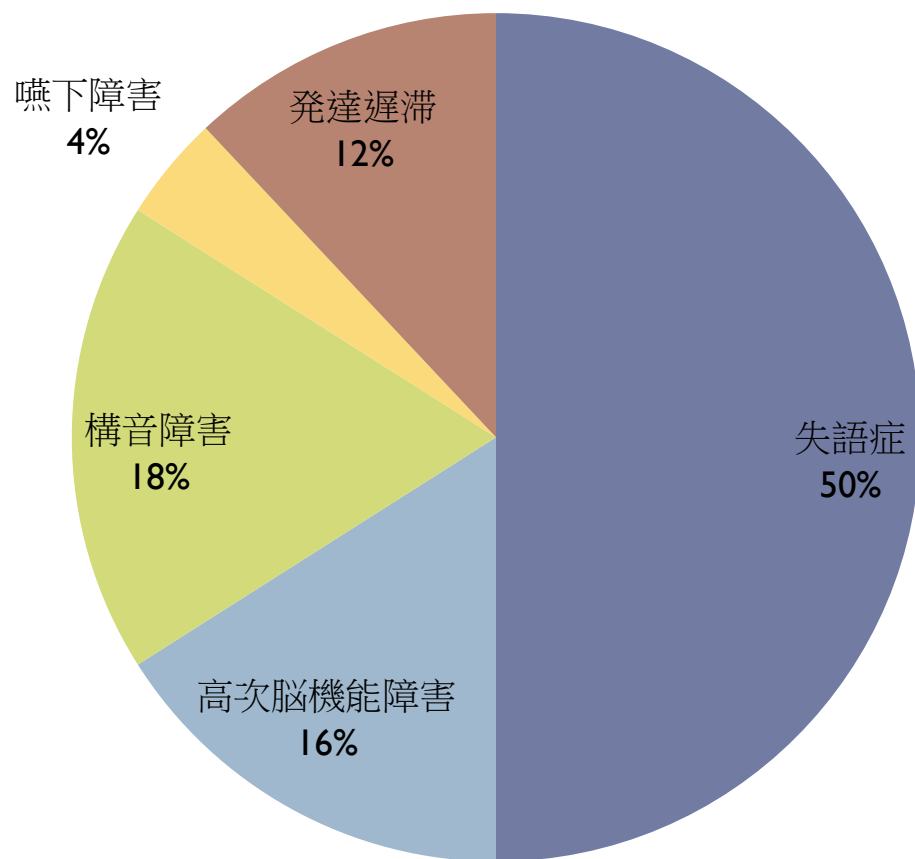


外来の特徴

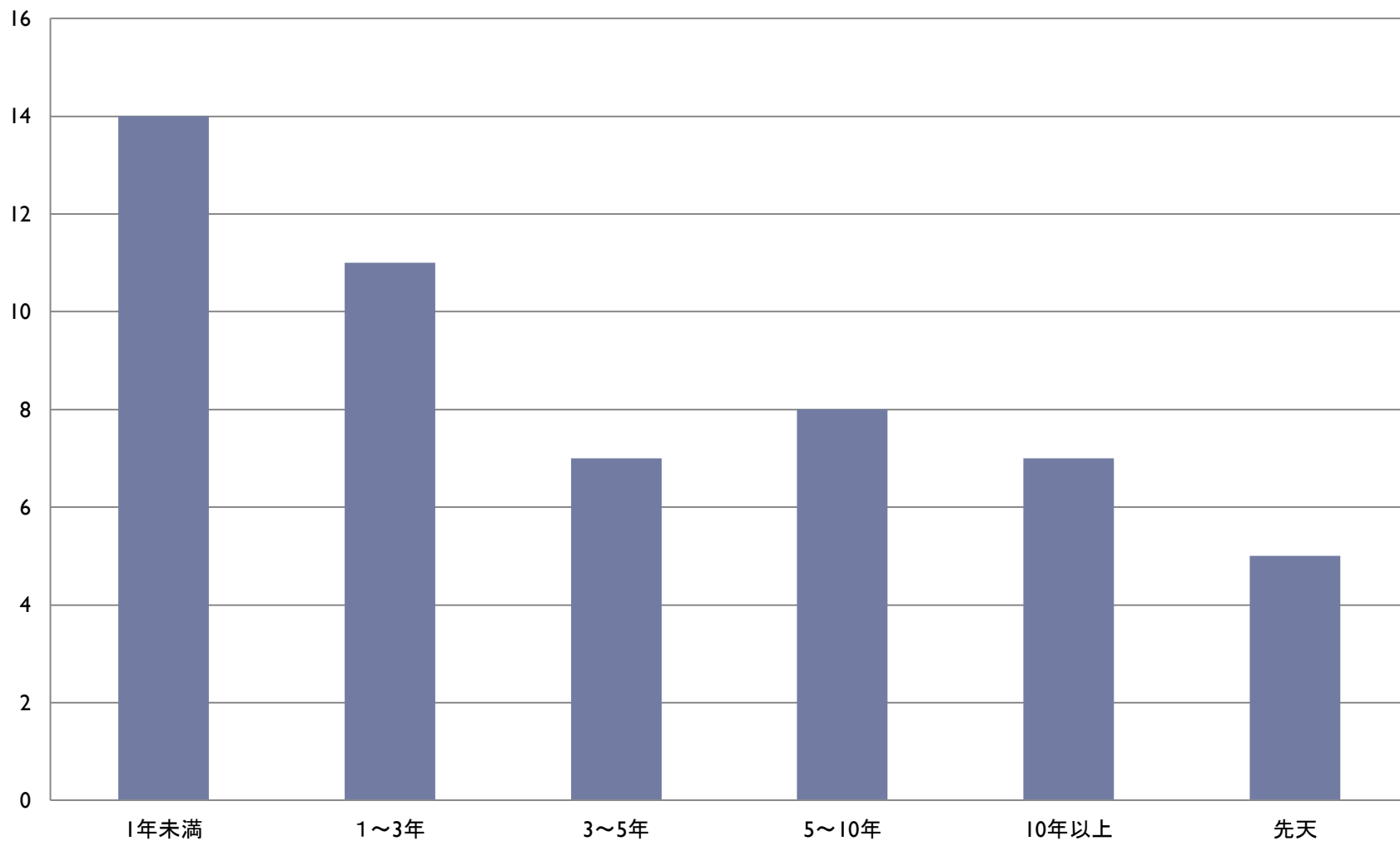
- ▶ 失語症の方が約半数、高次脳機能障害、構音障害（嚥下障害含む）の方が其々約2割、その他は小児の患者様です
- ▶ 患者様は発症から間もない方～10年以上経過している方まで様々です
- ▶ リハビリを始め、退院後の生活におけるアドバイスや代償方法の提案などを行います
- ▶ 最近では若い患者様の復職や就労支援も行っています



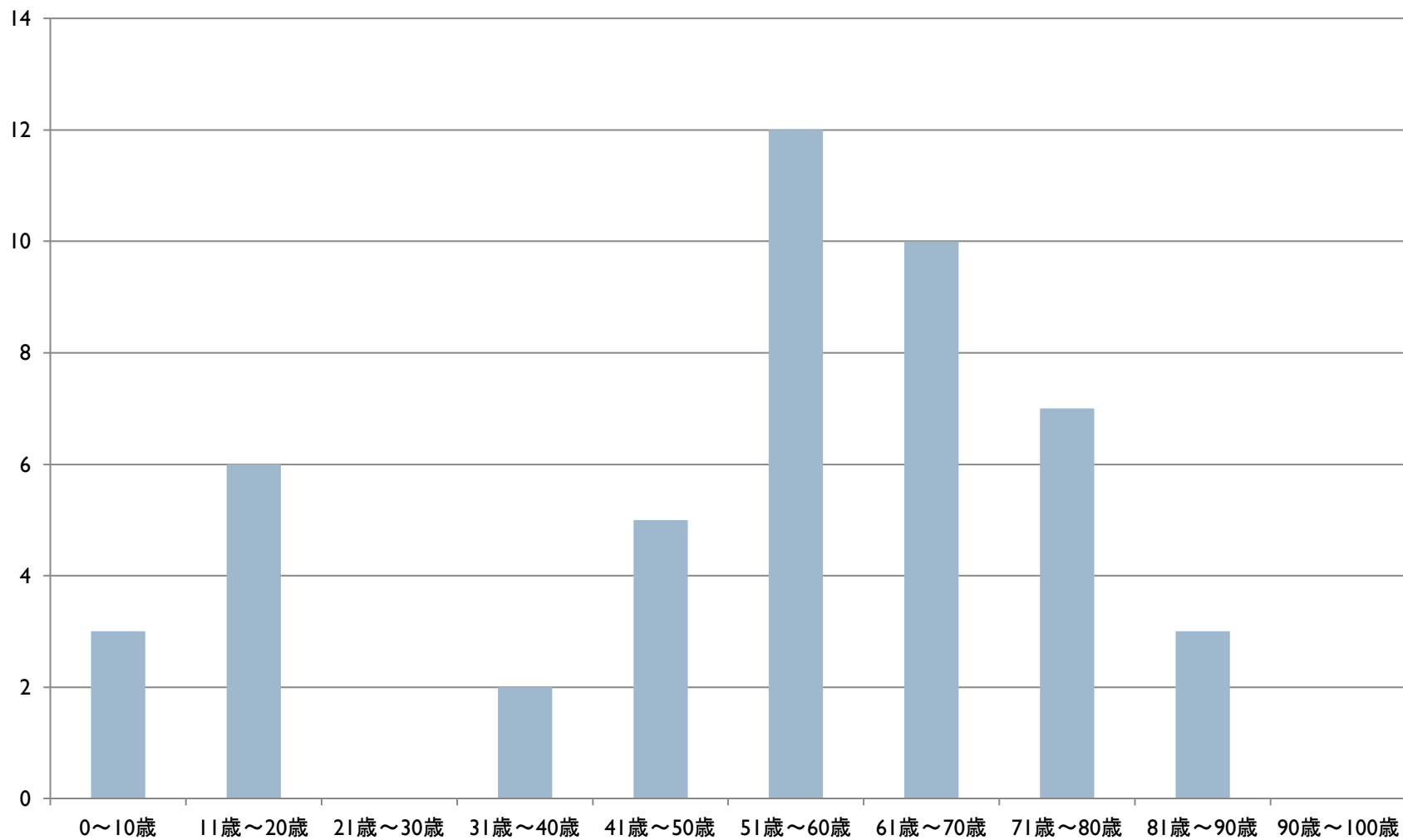
外来 障害別割合 (2021.6月)



外来・発症からの経過 (2021.6月)



外来・年齢別 (2021.6月)

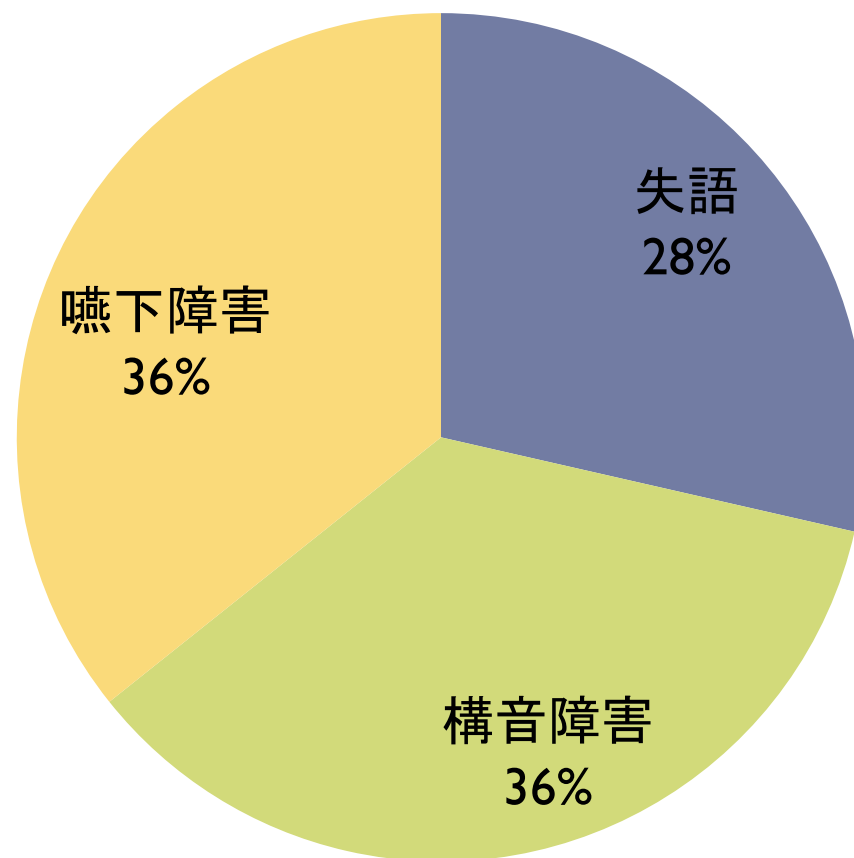


訪問の特徴

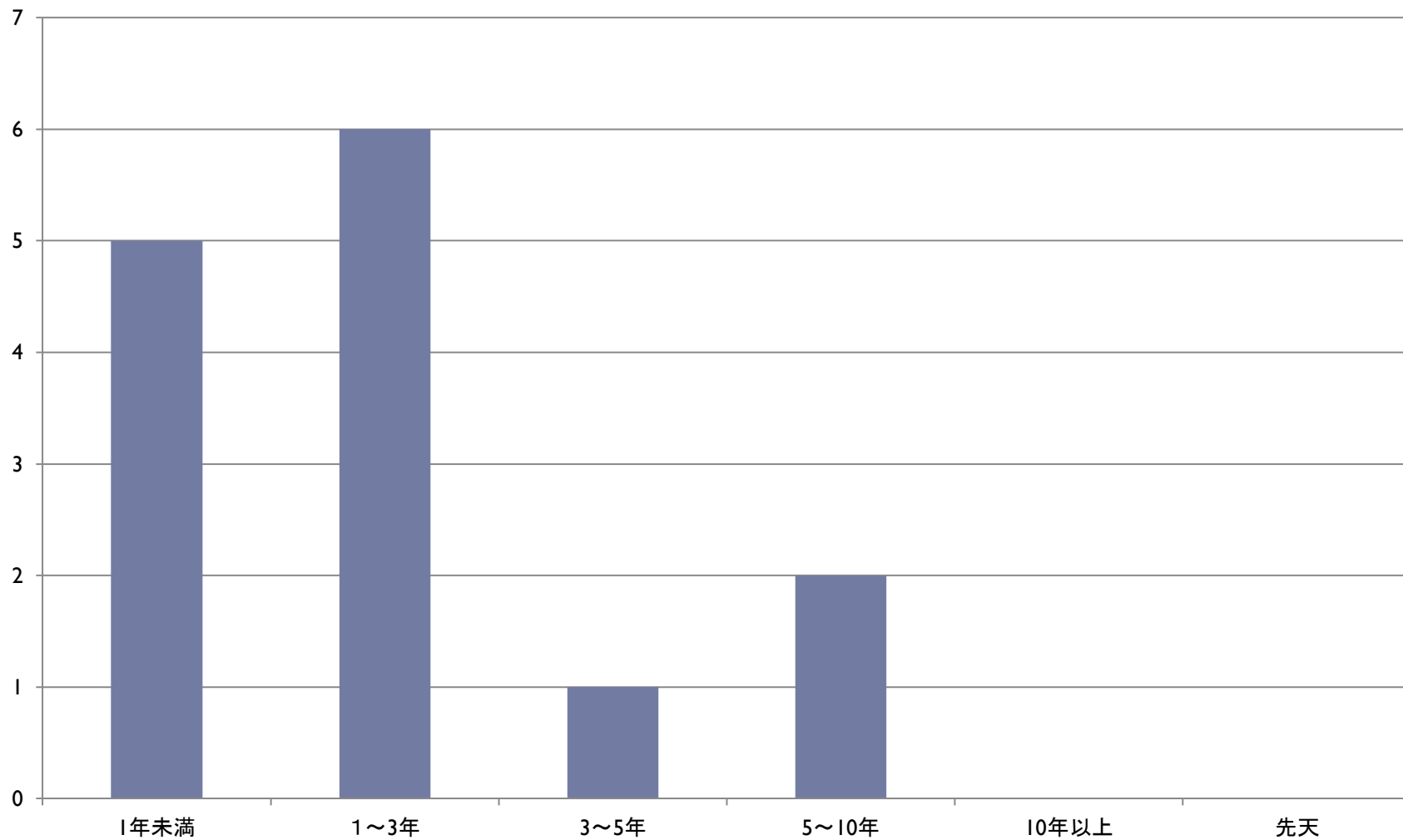
- ▶ 自転車かジャイロ（三輪バイク）で大田区内の訪問を実施します
- ▶ 同法人内にリハビリテーション指示医、看護師がおり、コミュニケーションがとりやすいのが特徴です
- ▶ 外来と比較すると、症状の重い方や高齢の方が多いい傾向にあります



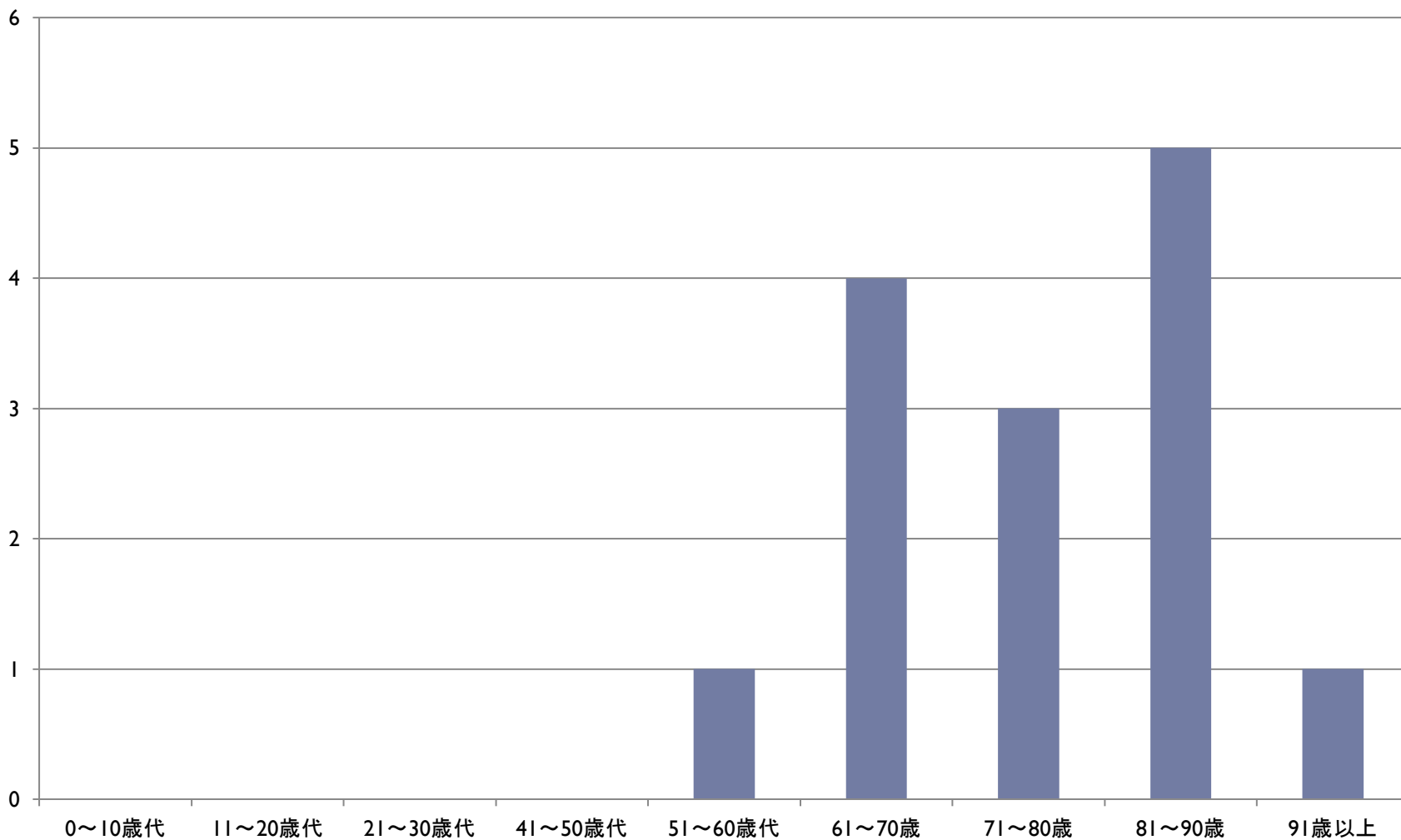
訪問・障害別割合 (2021.8月)



訪問・発症からの経過 (2021.8月)



訪問・年齢別 (2021.8月)



働くSTの声

STの養成校を卒業し、山王リハビリ・クリニックで10年以上勤務しています。外来、訪問、通所サービスなどで経験を積み、今も患者様やご利用者様がよりよく生きるためにできることを模索しながら日々過ごしています。現在は、働きながら育児に奮闘していますが仕事もプライベートも充実して日々楽しく過ごしています。



脳血管疾患後の急性期・回復期を終えた方や発達途上の障害をお持ちのお子さんに、年単位で長く寄り添い伴走できる現場です！高次脳機能障害者患者・家族会では当事者の皆さんから多くを学ばせていただきます！

おっちょこちょいな私ですが、STチームは優しくフォローしてくれます★



令和3年に入職しました。外来リハは経験が浅いため不安もありましたが、業務量などその都度相談させていただきながら、仕事に慣れることができました。主体性を持ち、真面目に患者様と向き合っている方が多い職場だなと思います。雰囲気は良いですが、なれ合いではなく、お互いを尊重しているからこそだと感じます。



STとして、外来リハ、訪問リハ、通所リハ、通所介護と、さまざまなシーンで、幅広く経験を積むことができる職場です。訓練プログラムや方針について、チームで和気あいあいと、相談し合える温かい雰囲気がとても好きです。まずはご見学から、是非お待ちしております！

